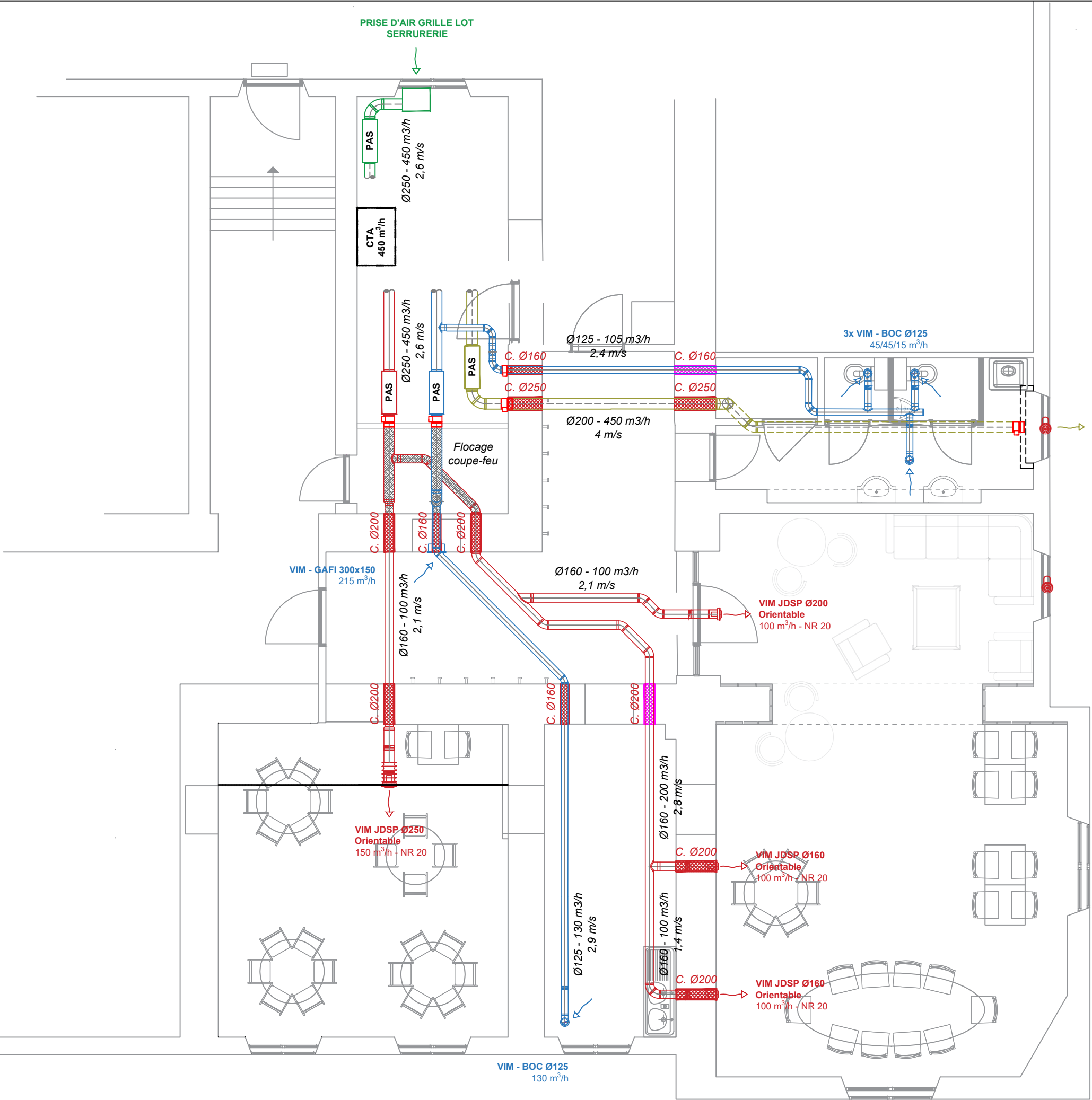


Air neuf (extérieur)  
Air rejeté  
Soufflage  
Extraction  
Modules de réglage  
Clapet coupe-feu

Les modèles indiqués s'entendent "ou techniquement équivalent"



REJET D'AIR PAR  
SOUPIRAIL  
Restitution coupe-feu  
au droit des façade REI  
120  
CCF sur recoupement en  
plâtrerie.  
Condamner toutes les  
fenêtres sur un rayon de  
8m au point de rejet.

Dispositions générales - avertissement

Le présent document est un plan de principe, il permet de définir les principes retenus. **Il ne s'agit pas d'un plan d'exécution (EXE).** Toutes les altimétries doivent être confirmées en EXE par les entreprises notamment en considération des structures et plénums de faux-plafond existants.

Les études EXE (notes de calculs et plans) et PAC sont à charge de l'entreprise qui a en charge l'exécution des travaux. **Tous les percements sont à valider au préalable par le BET structures.**



Bureau d'études fluides & électricité  
24 rue Giscard d'Estaing  
67113 BLAESHEIM

DRFIP - Direction Régionale des Finances  
Publiques, région Grand-Est  
4 place de la République, 67000 STRASBOURG

PRO-DCE

14.11.2025

VENTILATION

Indice 0

Plan de niveau

ECH 1/75